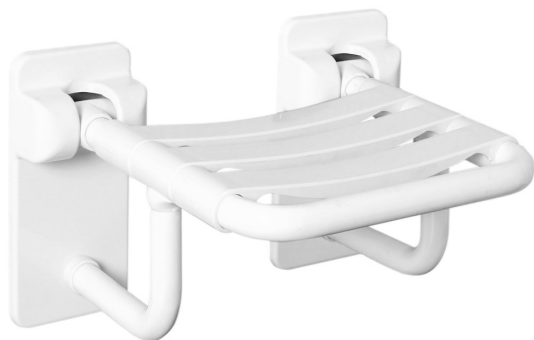


ASIENTO DE SEGURIDAD

REF: 7053-C

Asiento abatible para ducha



Descripción general:

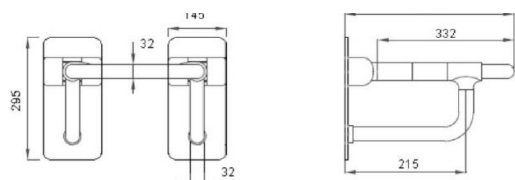
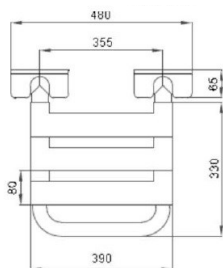
- Asiento abatible para ducha Serie Soft con soportes Plus.
- Fabricado con tubo de acero galvanizado de una sola pieza, sin uniones ni soldaduras, revestido de pvc blanco de tacto cálido y antideslizante .
- Lamas del asiento fabricadas en abs blanco.
- Especialmente diseñado para baños adaptados.

Materiales y componentes:

- Estructura: tubo de 3/4 " ISO 6M calidad DD-11 galvanizado de 3/4 y 2.5 mm. de espesor.
- Revestimiento: Extrusión de 2,5 mm. y Ø 35 mm. policloruro de vinilo (PVC) brillo.
- Soportes de acero lacado en blanco.
- Embellecedor cubre tornillos de una pieza en poliamida PA6 brillo.
- Se suministra con tacos y tornillos universales para tabiquería de ladrillo.

Certificaciones:

- Ayudas técnicas: UNE-EN 12182:2000
- Accesibilidad en la edificación: UNE 41523:2001
- Certificado de calidad: EN 10 204-3.1
- Aislamiento Eléctrico: > 99 MΩ para 15 Kv Instituto técnico Construcción itc S.A.



Uso:

Ayuda técnica para aseo adaptado

Funcionamiento:

Características técnicas:

- Dimensiones: H:295 x A:330 x F:295 mm.
- Peso: 7,10 kg.
- Las materias primas de fabricación están exentas de metales pesados (Plomo, bario, Cadmio).
- Comportamiento ante el fuego auto extingible

Certificaciones y Homologaciones:

ISO 9001 / UNE-EN 12182:2000 / UNE 41523:2001

Sistemas Industriales Europeos,sl

C/Londres,10/12 | Pol. Ind. de Parla | 28980 -Parla-(Madrid)

Teléfono: 91 698 43 53 | Web: www.sie-sl.com |

